

Základní škola Gutha-Jarkovského Kostelec nad Orlicí

Návod k elektronické žákovské knížce

1. Webová aplikace Bakaláři obsahuje:

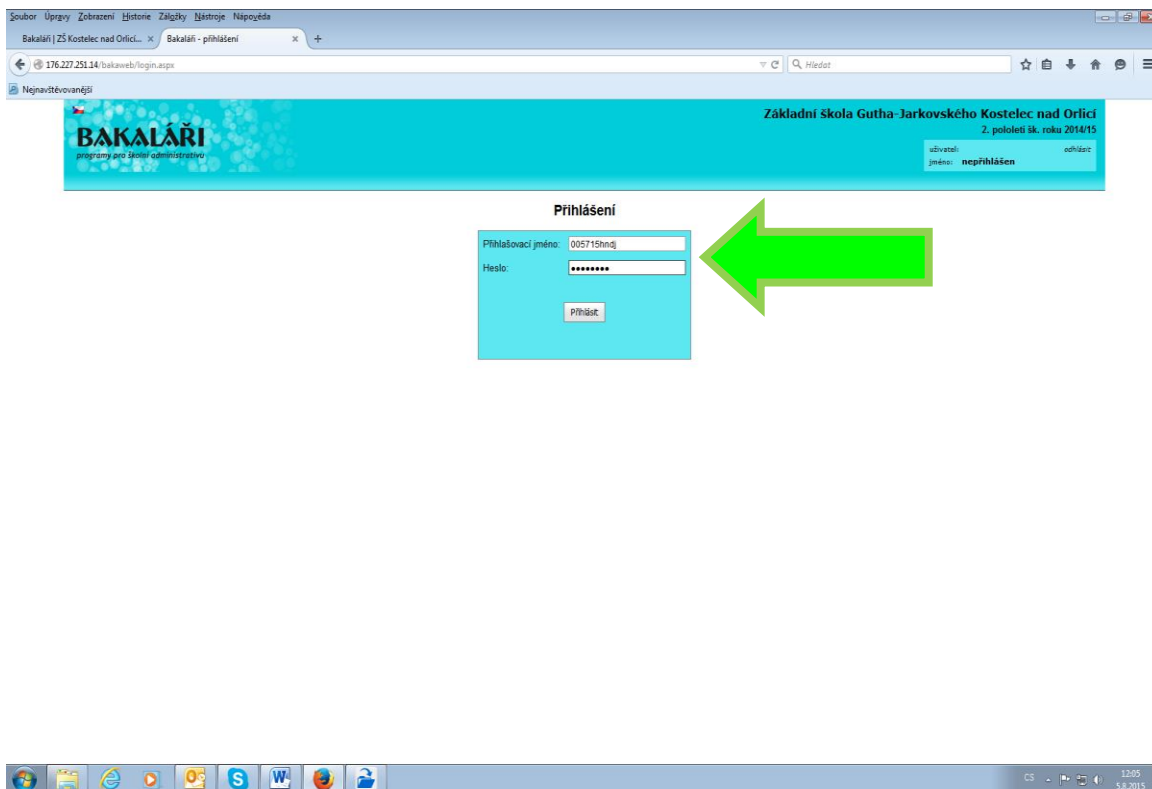
- Osobní údaje žáka – dle výběru, rodiče mohou kontrolovat, zda škola eviduje správně údaje (telefony, adresy apod....)
- Pololetní klasifikace – kompletní pololetní klasifikace, přehled zameškaných hodin apod.....
- Průběžná klasifikace – přehled všech průběžných známek – lze témata, váhy známek, poznámky, průměr apod
- Průběžná docházka – evidence zameškaných hodin ve dnech, měsících nebo hodinách
- Výchovná opatření – přehled pochval a výchovných opatření v pololetí nebo za docházku
- Rozvrh – stálý rozvrh nebo aktuální rozvrh včetně suplovaných hodin
- Vyučované předměty – seznam předmětů a učitelů, kteří žáka vyučují
- Plán práce – zobrazují se plánované akce školy, třídy, žáka
- Komunikační systém školy (Komens) – modul pro komunikaci mezi ředitelstvím, učiteli a rodiči

2. Přihlášení do aplikace

Na webových stránkách školy www.zskostelec.cz je umístěn v menu odkaz do aplikace Bakaláři:

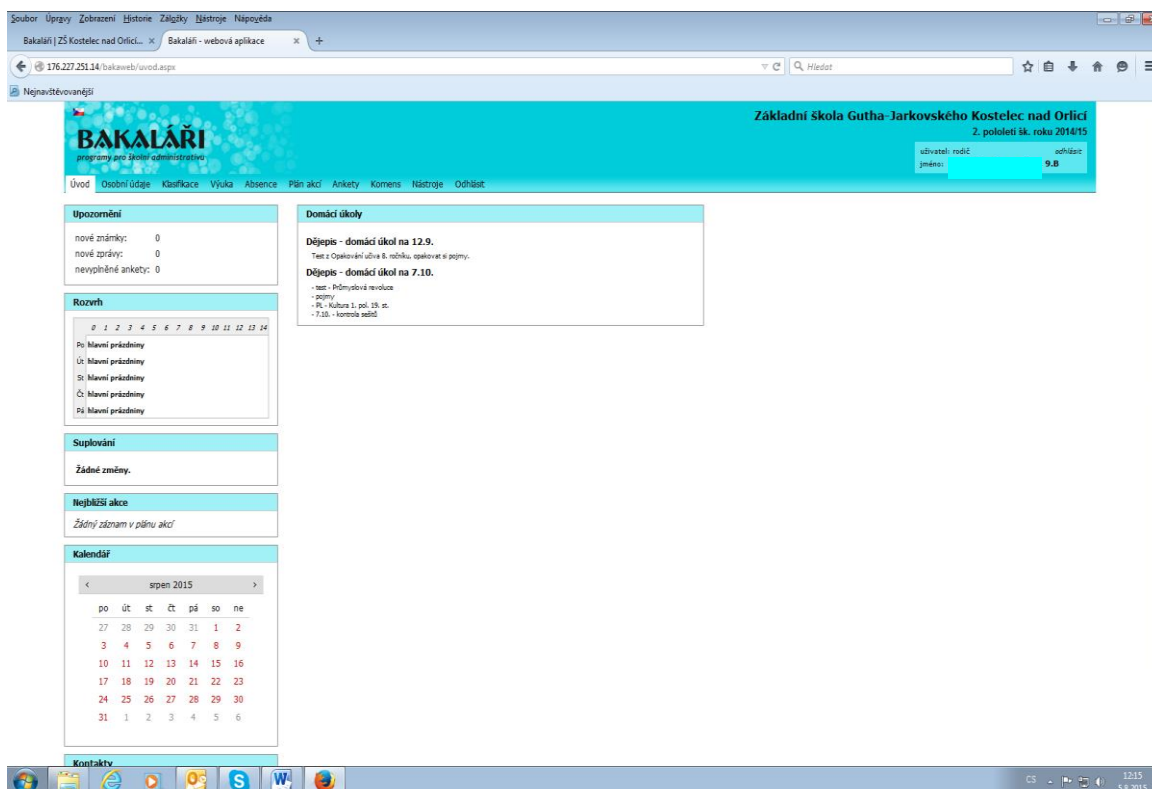


Po kliknutí budete přesměrováni na přihlašovací stránku aplikace, kde vyplníte jméno, heslo a kliknete na „Přihlásit“. Přihlašovací údaje obdržíte od třídního učitele na začátku školního roku. Při ztrátě hesla volejte na číslo 773838404 – pí Kalousková.



3. Úvodní stránka

Po úspěšném přihlášení se zobrazí úvodní strana.



V pravém horním rohu je informace, že jste přihlášen do složky žáka jako rodič. Úvodní stránka obsahuje nejčastější a nejdůležitější informace (nové známky, rozvrh a změny,

plánované akce, domácí úkoly. Jednotlivá okna můžete na stránce libovolně rozmístit přetažením myši.
Všechny další informace najdete v nabídce na horní liště, kde si vyrolujete potřebné menu.

4. Klasifikace – Průběžná klasifikace

- Na úvodní stránce se zobrazí počet nových známek
- Podrobné informace o průběžné klasifikaci se zobrazí kliknutím na červený text na úvodní stránce nebo v hlavní nabídce na liště vybereme „Klasifikace“ a po vyrolování „Průběžná klasifikace“.
Nyní je zobrazen přehled známek.

Předmět	Průměr	Nové známky	Podrobnosti
Český jazyk	2,37	2-	1 1 3 1 1 2 1 2 1 2 3 3 3 3 2 2 2 2 1 3- 1- 2 5 5 2 2
Anglický jazyk	2,47	3	3 2 N 1 4 3 3 4 3 2 N 1 N 1- 3 4
Matematika	2,3	2	3 4 N 3 1 1- 1 1- 3 2 2 1 4 2 2 2- 1 N 1
Dějepis	3		3 1- 1- 1 1 4 5 2 3 3-
Občanská a rodinná výchova	2	2	2- 1- 1 2 1 5
Zeměpis	2,08	2	3- 2 2 3 1 1
Fyzika	2		1 2 5 N 3 2 2 3 N 1 N N N 1 N 2 N 1 5 N
Chemie	2,56	2	2 3 N N 4 N N 3 2 2 1
Přírodopis	1,6	2	N 3 1 2 2 2 1 1 1- 1 2
Hudební výchova	1	1	X 1 1

- Zobrazení detailů lze nastavit v pravém horním rohu výběrem některého z doplňujících parametrů.

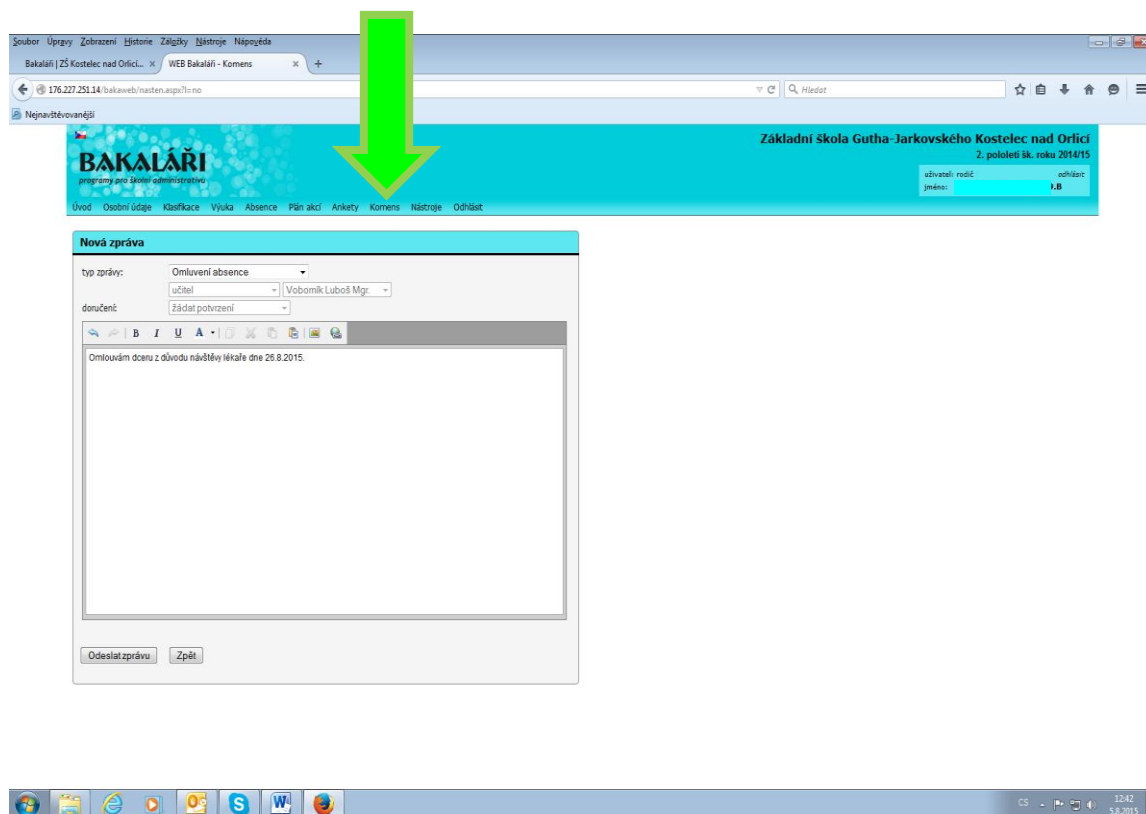
Předmět	Průměr	Nové známky
Český jazyk	2,37	2-
Anglický jazyk	2,47	3
Matematika	2,3	2
Dějepis	3	
Občanská a rodinná výchova	2	2
Zeměpis	2,08	2
Fyzika	2	
Chemie	2,56	2
Přírodopis	1,6	2
Hudební výchova	1	1
Výtvarná výchova	1,2	
Tělesná výchova	1,5	
Pracovní výchova	1	
Cvičení z matematiky		
Německý jazyk	2,06	2
Seminář ze společenských věd	1	1

5. Záložka ABSENCE

V oddíle „Absence“ lze sledovat zameškané hodiny. Je možné zobrazovat jednotlivé týdny, omluvenou absenci, pozdní příchody apod. Při náhledu „Zameškanost v předmětech“ vidíte absenci v jednotlivých předmětech včetně procentuálního vyjádření neúčasti.

6. Záložka KOMENS

Modul souží ke komunikaci mezi ředitelstvím, učiteli a rodiči.



Zde probíhá písemná komunikace rodičů a s učiteli nebo ředitelstvím včetně OZNAMOVÁNÍ absence dítěte z jakýchkoli důvodů. Modul neslouží k OMLOUVÁNÍ absence (omluvky jsou realizovány písemnou formou ve zvláštním „Omluvném sešitě“).

7. Mobilní telefony

Pro větší komunikační komfort existuje i aplikace pro mobilní telefony se systémem Android, zdarma ke stažení na Google play. Kdo má mobilní internet nemusí tedy ani k počítači.

Ředitelství ZŠ